

Використовується  
для лікування  
глибокого карієсу  
з мінімальним  
впливом  
аерозолю



Атравматичне відновлювальне лікування (АВЛ)

# Біодентин™

Використання методики АВЛ та  
цементу Біодентин™ мінімізує  
утворення крапель та аерозолю



# Що таке процедура АВЛ?

**Допомагає усунути карієс з використанням лише ручних інструментів (без свердел/без турбіни)**



**Відновлює порожнину за допомогою пломбувального матеріалу**

**Зберігає зуб, а не дозволяє видаляти його (мінімальноінвазивна терапія)**

Підтримує вітальність пульпи, що підтверджується Європейською ендодонтичною спілкою (ESE)



Фотографії зроблені д-ром Рокіо Лацо (Rocio Lazo)

## Переваги процедури АВЛ

- Дозволяє уникнути утворення аерозолю
- Зберігає зуб
- Зменшує ймовірність одонтогенної інфекції
- Забезпечує знеболення

# Чому з процедурою АВЛ варто вибирати цемент Біодентин™ ?



Цемент Біодентин™ можна наносити від пульпи до верхівки порожнини (одноетапне заповнення біоматеріалом).

Для процедури АВЛ рекомендується проводити заключну реставрацію емалі під час того ж сеансу.

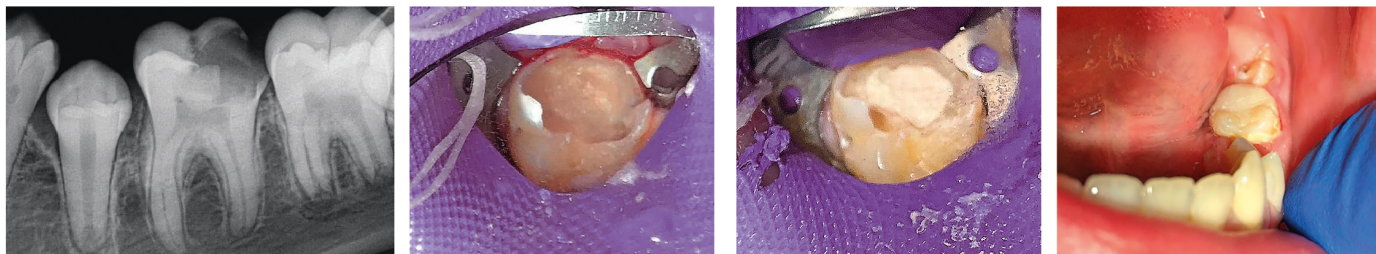
**83,3%\***

частота досягнення успіху

Цемент Біодентин™ демонструє частоту досягнення успіху 83,3 %\* під час процедури нанесення захисного покриття пульпи з ручним видаленням м'якого дентину та використанням кулеподібного твердосплавного бора на наконечнику з повільною швидкістю.

\*Хедж та ін.: Клінічна оцінка мінерального триоксид агрегату та цементу Біодентин™ як засобів для нанесення прямого захисного покриття пульпи каріозних зубів (2017).

# Рекомендована процедура\* за 1 сеанс



фотографії зроблені д.ром Рокіо  
Ліацо (Pocio Lazo)

- 1 За необхідності, провести рентгенографічне дослідження. Якщо зуб можна відновити (як-от при порожнинному ураженні зі зворотним пульпітом), можна розглянути питання про АВЛ.
- 2 Промити 1,5 % розчином перекису водню або розчином повідон-йоду для ротової порожнини.
- 3 Відповідно до показань ввести місцевий анестетик.
- 4 Для ізоляції використати кофердам.
- 5 Якщо до ураження є доступ, почати формування каріозної порожнини, використовуючи хірургічні кюретки чи стоматологічні екскаватори, щоб видалити якомога більше ушкодженої ділянки відповідно до клінічної оцінки. Встановити матрицю, якщо це необхідно під час підготовки до відновлення.
- 6 Змішати цемент Біодентин™ та одноетапно заповнити порожнину цементом Біодентин™. Загальний час роботи з цементом Біодентин™ становить 12 хвилин (6 хвилин на змішування та нанесення, 6 хвилин на затвердіння в ротовій порожнині).
- 7 Після повного затвердіння цементу Біодентин™ порожнину можна закрити під час цього ж сеансу, використовуючи композитний пломбувальний матеріал у комбінації з адгезивом з самостійним протравлюванням, за бажанням.
- 8 Вийняти кофердам та підтвердити змикання.
- 9 Пацієнта можна виписати, давши йому рекомендації щодо жування, догляду та профілактичного огляду.
- 10 Встановити належне подальше спостереження в телефонному режимі.



Марк Роеттгер (Mark Roettger), доктор стоматологічних наук, Завідуючий стоматологічним відділенням, Медичний центр Міннесотського університету



ПРЯМО З ЗАВОДУ



ДОСТАВЛЯЄМО ШВИДКО



ПРАЦЮЄМО ЛЕГАЛЬНО

**CRYSTAL**®

ОФІЦІЙНИЙ ПРЕДСТАВНИК **Septodont** В УКРАЇНІ  
ТОВ «КРИСТАЛ ФАРМА», 65031, м. Одеса, вул. Дорожна, 25  
Тел.: +38 048 734 34 00, +38 067 722 99 44, +38 050 722 99 44

crystal-dental.com.ua  
info@crystal.ua