

# Біодентин™ : кращий стандарт для зубів молодших пацієнтів. <sup>(5)</sup>



## Педіатрична стоматологія

АКТИВНА  
БІОСИЛІКАТНА  
ТЕХНОЛОГІЯ

### Біодентин™

Замінник дентину



## 1

### Підтримання **вітальності пульпи**

- Цемент Біодентин™ біоактивний та сприяє самозагоєнню пульпи.
- При нанесенні непрямого чи прямого захисного покриття пульпи, при частковій чи повній пульпотомії: цемент Біодентин завжди допомагає зберегти пульпу, якщо вона не запалена.
- Його біоактивність дозволяє апікальне закриття незрілих зубів.
- Його високе значення рН знижує ризик розмноження бактерій.

## 2

### Адаптований **для молодших пацієнтів**

- Цемент Біодентин™ наноситься в порожнині одноетапно.
- Його можна залишити як тимчасову реставрацію до 6 місяців.
- Можливо провести заключну реставрацію за один сеанс, незалежно від того, чи це пряме нанесення композиту чи коронка з нержавіючої сталі.
- Немає післяопераційного болю, немає зміни кольору.
- Немає потреби в додатковому бондуванні, немає потреби в додаткових етапах.



Заклучну реставрацію проводять у період до 6 місяців.

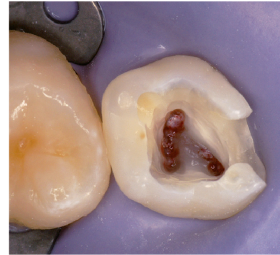
# Клінічні випадки

## Пульпотомія

Описується пульпотомія тимчасового зуба та часткова пульпотомія постійного зуба. Наряду з біоактивністю, швидкий час затвердіння цементу Біодентин™ дозволяє негайну реставрацію коронки. Це також дозволяє виконувати процедуру безпосередньо в ротівій порожнині, не побоюючись за погіршення властивостей матеріалу.



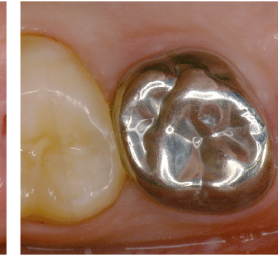
Первинне клінічне обстеження 55-го зуба у 8-річного пацієнта.



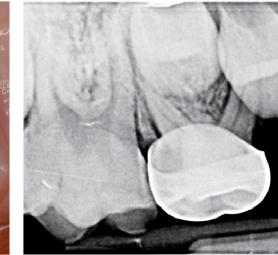
Травмування пульпи під час кюретажу каріозної порожнини вимагає проведення цервікальної пульпотомії (вітальна пульпа, незапальна, можливий гемостаз).



Одноетапне нанесення цементу Біодентин™ від порожнини пульпи до оклюзійної поверхні.



Через один місяць нанесення ледодонтичного покриття.



Рентгенографія через 3 місяці подальшого спостереження демонструє відсутність будь-якого прикореневого ураження.

Любієво-нарадо-гроду-Польска (Pl. Lucie Solary), Франція

## Травматично ушкоджений зуб

Якщо справа стосується переломів коронки, найчастіше вражаються різці. Лікування цих ускладнених переломів незрілих зубів часто створює значну проблему, оскільки мета полягає в стимулюванні пульпи, щоб апікальна частина могла продовжувати фізіологічний процес дозрівання. Цемент Біодентин™ демонструє дентиноподібні механічні властивості, не спричиняє зміни кольору зубів і має короткий час затвердіння (12 хв). Отже це матеріал вибору для крихких незрілих зубів.



Ускладнений перелом коронки з оборотним пульпітом 21-го зуба.



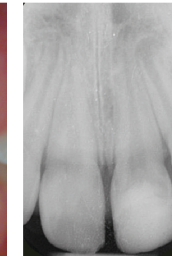
Провели часткову пульпотомію, після цього гемостаз.



Одноетапно нанесли цемент Біодентин™ як матеріал для захисного покриття пульпи та тимчасову гломбу.



Через один тиждень цемент Біодентин™ повністю затвердів і не вимився, у пацієнта не було симптомів; провели заключну реставрацію композитом.



Рентгенографія через 12 місяців подальшого спостереження продемонструвала продовження формування кореня.

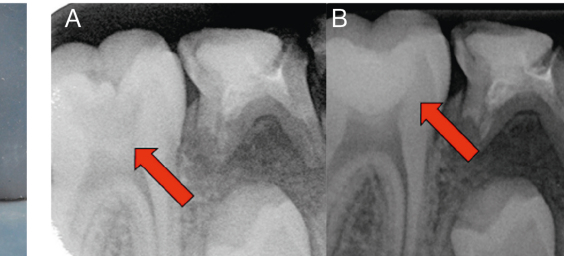
Любієво-нарадо-гроду-Аліна Бабягула (Alina Babagula), Університет Аристотеля в Салоніках, Греція

## Лікування глибокого карієсу

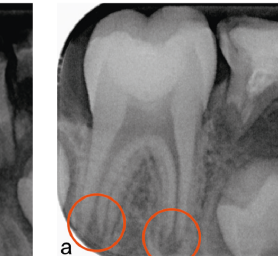
Після кюретажу каріозної порожнини можна побачити пульпу через прозору стінку чи вона може травмуватися. Цемент Біодентин™ є ресторативним матеріалом, який можна наносити прямо на пульпу, і, за оцінками, він кращий ніж МТА, СаОН та формокрезол у численних публікаціях. Він не спричиняє зміни кольору зубів, забезпечує відмінну герметичність, з ним легко працювати, він швидко твердіє та має антибактеріальні властивості. Отже можна провести одноетапне нанесення цементу Біодентин™ без додаткової підготовки та бондування.



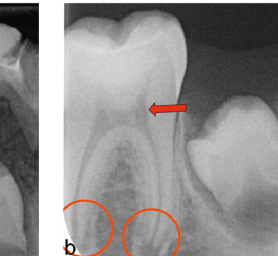
46-й зуб 7-річної дитини після лікування карієсу, глибокі порожнини дуже близько біля пульпи.



Нанесення непрямого захисного покриття цементом Біодентин™, на Рисунку А та В показані рентгенограми до та після лікування.



Рентгенограма після лікування.



Рентгенографія через 12-місяців подальшого спостереження не демонструє продовження формування верхівок коренів.

Любієво-нарадо-гроду-Лоренс Мігересом (Lor. Migeresom) та доктор Річард Кейєвс (Rita Caswell)

Історично склалося так, що для молодших пацієнтів не завжди приязно поводитися з пульпою під час лікування і виявлялося багато недоліків. Завдяки цементу Біодентин™ ви надасте дітям кращу допомогу, на яку вони заслуговують під час лікування, а для вас — процедура буде легкою та швидкою.

## Технічна інформація

### Вища біосумісність та біоактивність для педіатричної стоматології.

- Висока біосумісність, оцінена та доведена в 15 наукових публікаціях.
- Найвища кількість іонів кальцію та гідроксиду, що вивільнюються при затвердінні. <sup>(1)</sup>
- Індукує утворення товстих дентинових містків <sup>(2)</sup> завдяки найбільшій поверхневій концентрації кальцію порівняно з подібними стоматологічними матеріалами. <sup>(3)</sup>
- Демонструє остеогенні та ангіогенні властивості, щоб стимулювати загоєння пульпи та тканин. <sup>(4)</sup>
- Матеріали на основі кальцію силікат демонструють кращі клінічні та рентгенографічні результати порівняно з формокрезолом. <sup>(5)</sup>
- Дозволяє нормальний ріст зубів.



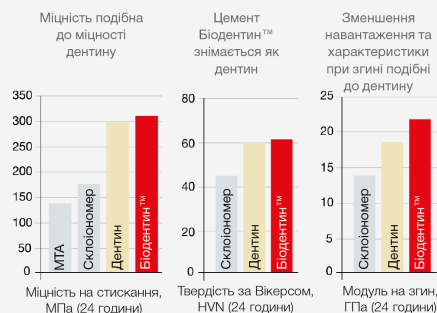
Негайна післяопераційна рентгенографія після нанесення цементу Біодентин. Чітко видна відкрита апікальна частина.

Рентгенографія після 9-місячного подальшого спостереження показує закриття апікальної частини.

З дозволу професора Л. Мартенса (L. Martens) та професора Р. Коувелса (R. Cauwels), Університетська лікарня Гента, Бельгія

### Одноетапне нанесення для міцної реставрації

- Подібні механічні властивості, оскільки дентин забезпечує довговічну процедуру одноетапного пломбування.
- Механічна міцність, що виникає швидко, дозволяючи щільну реставрацію відразу після затвердіння цементу Біодентин™.
- Завдяки своєму біосилікатному складу, не демонструє обмежень у глибині проникнення для забезпечення відновлення.



Source Biodentine™ Scientific File

### Властивості матеріалу розроблені для педіатричної стоматології

- Короткий час затвердіння 12 хв, що дозволяє швидко нанесення на коронку з нержавіючої сталі, якщо існує необхідність.
- Немає післяопераційного болю. <sup>(6)</sup>
- Немає зміни кольору зубів. <sup>(7)</sup>
- Антимікробні властивості завдяки лужному показнику pH (=12). <sup>(8)</sup>

### Загальний час роботи з матеріалом

12 хв	
Час змішування та нанесення	Час затвердіння в роті
6 хв	6 хв

СВІТОВІ  
400+  
ПУБЛІКАЦІЇ

Автори	Назва	Журнал	Рік	Посилання
Kurun Aksoy M, Tulga Oz F, Orhan K.	Оцінка швидкості дифузії іонів кальцію (Ca2+) та гідроксиду (OH-) матеріалів для непрямого захисного покриття пульпи	«Міжнародний журнал штучних органів»	2017	1
Gong V, França R.	Характеристика нанорозмірних хімічних поверхонь чотирьох різних типів матеріалів для захисного покриття пульпи зуба	Журнал «Стоматологія»	2017	3
Costa F, Sousa Gomes P, Fernandes MH.	Остеогенна та ангіогенна реакція на ендодонтичні силери на основі кальцію силікату	Журнал «Ендодонтія»	2016	4
El Meigy OA, Allazzam S, Alamoudi NM.	Порівняння цементу Біодентин™ та формокрезолу для пульпотомії молочних зубів: рандомізоване клінічне випробування	Quintessence	2016	
Grewal N, Salhan R, Kaur N, Patel HB.	Порівняльна оцінка замісників дентину на основі кальцію силікату (Біодентин™) та кальцію гідроксиду (пульпдент) для формування реактивного дентинного містка при регенеративній пульпотомії життєздатних молочних зубів: потрійне сліпе, рандомізоване клінічне випробування	«Сучасна клінічна стоматологія»	2016	
Özyürek T, Demiryürek EÖ.	Порівняння антимікробної дії матеріалів для нанесення прямого захисного покриття пульпи: мінеральний триоксид агрегат Angelus та цемент Біодентин™	Журнал «Консервативна стоматологія»	2016	8
Martens L, Rajasekharan S, Cauwels R.	Ендодонтичне лікування некротичного несформованого зуба під дією травми з використанням біоактивного цементу на основі трикальцій силікату. Повідомлення про 3 випадки з 24-місячним періодом подальшого спостереження	«Європейський журнал педіатричної стоматології»	2016	
Evren OK, Altunsoy M, Tanriver M, Capar ID, Kalkan A, Gok T.	Стійкість до переломів моделі несформованого зуба після апексифікації за допомогою матеріалів на основі кальцій силікату	«Європейський журнал педіатричної стоматології»	2016	
Nowicka A, Wilk G, Lipski M, Kotecki J, Buczkowska-Radlińska J.	Томографічна оцінка утворення репаративного дентину після нанесення прямого захисного покриття пульпи Ca(OH) <sub>2</sub> , MTA, Біодентин™ та системи зв'язування дентину на зуби людей	Журнал «Ендодонтія»	2015	2
Camilleri J.	Потенціал Neo MTA Plus, MTA Plus та цементу Біодентин™, що використовуються в процедурах пульпотомії, до забарвлення	Журнал «Ендодонтія»	2015	7
Koubi G, Colon P, Franquin JC, Hartmann A, Richard G, Faure MO, Lambert G.	Клінічне оцінювання характеристик та безпечності нового замісника дентину, цементу Біодентин™, при реставрації задніх зубів — проспективне дослідження	«Клінічні дослідження ротової порожнини»	2012	6
Peng L1, Ye L, Tan H, Zhou X.	Оцінювання формокрезолу проти мінеральних триоксид агрегатів при пульпотомії молочних молярів: метааналіз	«Хірургія ротової порожнини, терапія ротової порожнини, патологія ротової порожнини, рентгенографія ротової порожнини»	2006	5

### Форма випуску

#### Випускається в таких упаковках:

- Коробка, що містить 15 капсул та 15 однодозових контейнерів
- Коробка, що містить 5 капсул та 5 однодозових контейнерів



ПРЯМО З ЗАВОДУ

ДОСТАВЛЯЄМО ШВИДКО

ПРАЦЮЄМО ЛЕГАЛЬНО

**CRYSTAL**

офіційний представник **Septodont** в УКРАЇНІ  
ТОВ «КРИСТАЛ ФАРМА», 65031, м. Одеса, вул. Дорожна, 25  
Тел.: +38 048 734 34 00, +38 067 722 99 44, +38 050 722 99 44

crystal-dental.com.ua  
info@crystal.ua